

iii Habitats de la plaine côtière de l'Atlantique

SCHIZÉE NAIN

Ici en Nouvelle-Écosse, les bords de lacs très perturbés, pauvres en nutriments et les moutons contiennent certains des plus divers habitats de FPCA au Canada. La FPCA se trouve surtout au sud-ouest de la province, le long des lacs et des rivières intérieurs, dans des moutons, et dans des prés périodiquement inondés par l'action des marées. Pour quelques espèces, la Nouvelle-Écosse contient les meilleurs et les plus grands habitats qui restent au monde. En prenant soin de ces habitats sur nos terres, nous pouvons faire sûr que ce groupe unique de plantes n'est pas perdu.



Bords de lacs

La FPCA est surtout trouvée le long des bords de lacs qui sont légèrement inclinés et composés de sable, cailloux, gravaille, ou terre organique dans des zones avec beaucoup de perturbations comme le frottement de la glace dans l'hiver, les variations saisonnières des niveaux d'eau, et l'action des vagues. Ces espèces sont capables de survivre dans des environnements pauvres en nutriments, et ne peuvent pas survivre dans des environnements plus riches en nutriments à cause du niveau élevé de compétition. Une façon de maintenir la qualité d'eau et d'habitat c'est de préserver la flore naturelle sur le bord des lacs, jusqu'à 30 m de l'eau.

Quelques espèces de la FPCA se trouvent dans l'eau, comme l'utriculaire pourpre (page 37), le jonc militaire (page 75), et la naïade grêle (page 18).



© MARTIN THOMAS

Bords de Wilson's Lake qui sont légèrement inclinés avec des sabaties de Kennedy



Jonc militaire

© MEGAN CROWLEY



Molega Lake

© MEGAN CROWLEY



Agard Lake

© MEGAN CROWLEY

D'autres espèces de la FPCA se trouvent dans des mocaques aux bords des lacs, comme le rosier palustre (page 56) et le scirpe de Long (page 83). Note : Le scirpe de Long et le rosier palustre se trouvent sur des bords de lacs sans mocaques itou.



Le rosier palustre le long d'un mocaque sur Agard Lake © MEGAN CROWLEY



Le scirpe de Long dans un mocaque sur le lac de l'école © MEGAN CROWLEY

La FPCA n'est pas toujours sur des bords de lacs légèrement inclinés. Elle peut aussi pousser sur des bords de lacs très rocheux, comme la corème de Conrad (page 49).



La corème de Conrad sur des grandes roches au bord de Shingle Lake © SEAN BLANEY

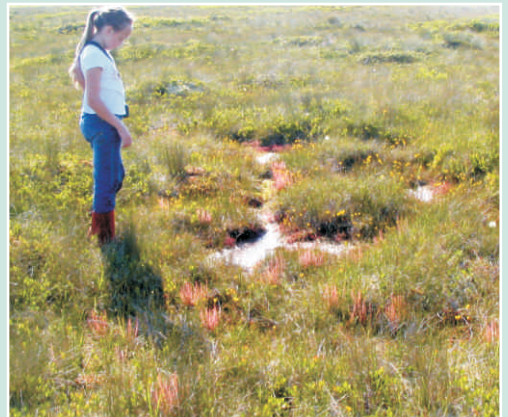


La lachnanthe de Caroline sur un bord de lac assez incliné sur Molega Lake © MEGAN CROWLEY



Milieux humides

Un milieu humide c'est une zone saturée d'eau, ou partiellement ou complètement couverte par de l'eau pour une partie de l'année ou même toute l'année longue. Le Système de classification des terres humides du Canada organise les milieux humides d'eau fraîche dans cinq types : des bogs (mocaques ou tourbières), des fens, des marécages (mêmechets), des marais (mêmechets), et des eaux peu profondes. Les milieux humides de la Nouvelle-Écosse sont très biologiquement divers, et sont importants pour filtrer et maintenir de l'eau propre. Plusieurs espèces de la FPCA se trouvent dans des milieux humides, et certaines poussent dans les zones les plus saturées d'eau lorsque le niveau de compétition est faible. Les espèces de la FPCA en péril se trouvent surtout dans des mocaques et des fens.



L'habitat du droséra filiforme dans un mocaque à Port Latour © MEGAN CROWLEY

v Habitats de la plaine côtière de l'Atlantique

© MEGAN CROWLEY



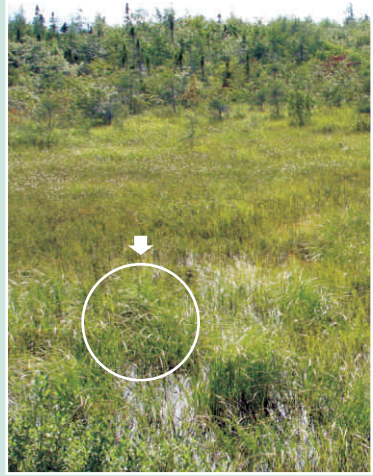
Un fen de lophiolies dorées proche de Digby

© SEAN BLANEY



Un marais de carex ballonné

© MEGAN CROWLEY



Scirpe de Long à Eighteen Mile Brook



Marais salants

Des marais salants c'est des prés périodiquement inondées par l'action des marées, entre la mer et la terre. Les plantes qui poussent dans des marais salants sont adaptées aux conditions salées. Quelques espèces de la FPCA se trouvent surtout à l'intérieur des marais salants, comme l'élyme halophile (page 71) et le baccharis à feuilles d'arroche (page 46), tandis que d'autres se trouvent partout dans les marais salants, comme la gérardie maritime (page 1) et le suéda maritime de Rich (page 32).

© SEAN BLANEY



L'ive arbustive dans un marais salant proche de West Pubnico

© MEGAN CROWLEY



Marais salant proche de la Tusket avec des baccharis à feuilles d'arroche



Marais salant proche de Port Latour avec le suéda maritime de Rich © MARTIN THOMAS



Marais salant sur l'île à Morris © MARTIN THOMAS



Autres habitats

La FPCA se trouve itou dans d'autres habitats comme des bords de rivières, des terres arides rocheuses, des estuaires, des forêts, et des terres arides sableuses. Dans ce guide, l'icône d'habitat de « autres » est seulement utilisée si l'espèce n'est pas trouvée sur des bords de lacs, dans des milieux humides, ou dans des marais salants.

© SEAN BLANEY



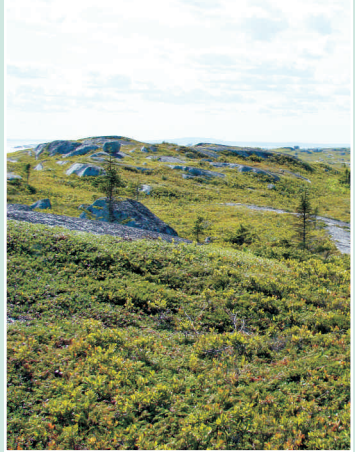
Le chou puant dans un habitat de forêt. Les espèces de la FPCA sont typiquement trouvées dans des endroits trempés.

© MEGAN CROWLEY



La renouée faux-poivre-d'eau le long de la Tusket

© DAVID PATRIQUIN



L'HUDSONIE ÉRICOÏDE dans des terres arides rocheuses

Un estuaire c'est l'endroit lorsqu'une rivière rencontre la mer. L'eau fraîche se mélange avec l'eau salée pour créer un environnement assez salé (saumâtre). Le liléopsis de l'Est (page 13) est une espèce de la FPCA en péril qui se trouve dans des estuaires. Il se trouve dans la zone vaseuse légèrement inclinée lorsque la mer monte et dévale. Live arbustive (page 54) se trouve dans des estuaires itou.



Le liléopsis de l'Est dans l'estuaire de la Roseway

© MEGAN CROWLEY



Le liléopsis de l'Est dans une zone saumâtre de Pleasant Lake

© MEGAN CROWLEY